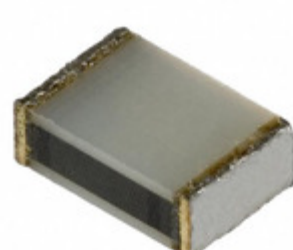


## ECW-U2683V16



Obrázky jsou pouze orientační.  
Podrobné informace o produktu naleznete v části Technické údaje produktu.  
**Koupit ECW-U2683V16 s důvěrou od Component-World.HK, 1 rok záruka**

### Panasonic

**Part Number:** [ECW-U2683V16](#)

**Výrobce:** [Panasonic](#)

**Popis:** CAP FILM 0.068UF 5% 250VDC 2416

**Datový list:** [ECWU\(V16\)](#)

**RoHS Status:** Bez olova / V souladu RoHS

**Ship From:** Hong Kong

**Shipment Way:** DHL/Fedex/TNT/UPS/EMS

[Request For Quotation](#)

#### PARAMETR PRODUKTU

<b>Part Number</b>	ECW-U2683V16	<b>Výrobce</b>	<a href="#">Panasonic</a>
<b>Popis</b>	CAP FILM 0.068UF 5% 250VDC 2416	<b>Stav volného vedení / RoHS</b>	Bez olova / V souladu RoHS
<b>Dostupné množství</b>	74625 pcs	<b>Datový list</b>	<a href="#">ECWU(V16)</a>
<b>Kategorie</b>	<a href="#">Kondenzátory</a>	<b>Napítí - DC</b>	250V
<b>Napítí - AC</b>	-	<b>Tolerance</b>	±5%
<b>Ukončení</b>	Solder Pads	<b>Velikost / Rozměry</b>	0.236" L x 0.161" W (6.00mm x 4.10mm)
<b>Série</b>	ECW-U(V16)	<b>hodnocení</b>	-
<b>Obal</b>	Original-Reel®	<b>Paket / krabice</b>	2416 (6041 Metric)
<b>Ostatní jména</b>	PCF1410DKR	<b>Provozní teplota</b>	-55°C ~ 85°C
<b>Typ montáže</b>	Surface Mount	<b>Úroveň citlivosti na vlhkost (MSL)</b>	4 (72 Hours)
<b>Výrobní standardní doba výroby</b>	11 Weeks	<b>Rozestup vývodů</b>	-
<b>Stav volného vedení / RoHS</b>	Lead free / RoHS Compliant	<b>Výška - Sedící (Max)</b>	0.138" (3.50mm)
<b>Funkce</b>	-	<b>dielektrikum Materiál</b>	Polyester, Polyethylene Naphthalate (PEN), Metallized - Stacked
<b>Detailní popis</b>	0.068µF Film Capacitor 250V Polyester, Polyethylene Naphthalate (PEN), Metallized - Stacked 2416 (6041 Metric)	<b>kapacitní</b>	0.068µF
<b>Aplikace</b>	High Frequency, Switching; High Pulse, DV/DT		

Component-World.com je spolehlivý distributor elektronických součástek. Specializujeme se na všechny elektronické komponenty řady Panasonic. Máme 74625 kusy Panasonic ECW-U2683V16 na skladě dostupných. Vyžádejte si citát z distributora součástí elektroniky na Component-World.com, náš prodejní tým vás bude kontaktovat do 24 hodin.

RFQ Email: [info@Components-World.com](mailto:info@Components-World.com)

#### SOUVISEJÍCÍ PRODUKTY

	<b>Část#:</b> <a href="#">ECW-U2823V16</a> <b>Popis:</b> CAP FILM 0.082UF 5% 250VDC 2420	<b>Výrobci:</b> <a href="#">Panasonic</a>	<a href="#">Dotaz</a>
	<b>Část#:</b> <a href="#">ECW-U2822KC9</a> <b>Popis:</b> CAP FILM 8200PF 10% 250VDC 1913	<b>Výrobci:</b> <a href="#">Panasonic</a>	<a href="#">Dotaz</a>
	<b>Část#:</b> <a href="#">ECW-U4103V17</a> <b>Popis:</b> CAP FILM 10000PF 5% 400VDC 1913	<b>Výrobci:</b> <a href="#">Panasonic</a>	<a href="#">Dotaz</a>
	<b>Část#:</b> <a href="#">ECW-U2684KCZ</a> <b>Popis:</b> CAP FILM 0.68UF 10% 250VDC 6031	<b>Výrobci:</b> <a href="#">Panasonic</a>	<a href="#">Dotaz</a>
	<b>Část#:</b> <a href="#">ECW-U2823KC9</a> <b>Popis:</b> CAP FILM 0.082UF 10% 250VDC 2420	<b>Výrobci:</b> <a href="#">Panasonic</a>	<a href="#">Dotaz</a>
	<b>Část#:</b> <a href="#">ECW-U2683JC9</a> <b>Popis:</b> CAP FILM 0.068UF 5% 250VDC 2416	<b>Výrobci:</b> <a href="#">Panasonic</a>	<a href="#">Dotaz</a>
	<b>Část#:</b> <a href="#">ECW-U2682V16</a> <b>Popis:</b> CAP FILM 6800PF 5% 250VDC 1913	<b>Výrobci:</b> <a href="#">Panasonic</a>	<a href="#">Dotaz</a>
	<b>Část#:</b> <a href="#">ECW-U2563KC9</a> <b>Popis:</b> CAP FILM 0.056UF 10% 250VDC 2416	<b>Výrobci:</b> <a href="#">Panasonic</a>	<a href="#">Dotaz</a>
	<b>Část#:</b> <a href="#">ECW-U2563JC9</a> <b>Popis:</b> CAP FILM 0.056UF 5% 250VDC 2416	<b>Výrobci:</b> <a href="#">Panasonic</a>	<a href="#">Dotaz</a>
	<b>Část#:</b> <a href="#">ECW-U4102V17</a> <b>Popis:</b> CAP FILM 1000PF 5% 400VDC 1913	<b>Výrobci:</b> <a href="#">Panasonic</a>	<a href="#">Dotaz</a>
	<b>Část#:</b> <a href="#">ECW-U2562V16</a> <b>Popis:</b> CAP FILM 5600PF 5% 250VDC 1913	<b>Výrobci:</b> <a href="#">Panasonic</a>	<a href="#">Dotaz</a>
	<b>Část#:</b> <a href="#">ECW-U2822V16</a> <b>Popis:</b> CAP FILM 8200PF 5% 250VDC 1913	<b>Výrobci:</b> <a href="#">Panasonic</a>	<a href="#">Dotaz</a>
	<b>Část#:</b> <a href="#">ECW-U2823JC9</a> <b>Popis:</b> CAP FILM 0.082UF 5% 250VDC 2420	<b>Výrobci:</b> <a href="#">Panasonic</a>	<a href="#">Dotaz</a>
	<b>Část#:</b> <a href="#">ECW-U2682JC9</a> <b>Popis:</b> CAP FILM 6800PF 5% 250VDC 1913	<b>Výrobci:</b> <a href="#">Panasonic</a>	<a href="#">Dotaz</a>
	<b>Část#:</b> <a href="#">ECW-U2822JC9</a> <b>Popis:</b> CAP FILM 8200PF 5% 250VDC 1913	<b>Výrobci:</b> <a href="#">Panasonic</a>	<a href="#">Dotaz</a>
	<b>Část#:</b> <a href="#">ECW-U2563V16</a> <b>Popis:</b> CAP FILM 0.056UF 5% 250VDC 2416	<b>Výrobci:</b> <a href="#">Panasonic</a>	<a href="#">Dotaz</a>
	<b>Část#:</b> <a href="#">ECW-U2564KCZ</a> <b>Popis:</b> CAP FILM 0.56UF 10% 250VDC 6031	<b>Výrobci:</b> <a href="#">Panasonic</a>	<a href="#">Dotaz</a>
	<b>Část#:</b> <a href="#">ECW-U2683KC9</a> <b>Popis:</b> CAP FILM 0.068UF 10% 250VDC 2416	<b>Výrobci:</b> <a href="#">Panasonic</a>	<a href="#">Dotaz</a>
	<b>Část#:</b> <a href="#">ECW-U2682KC9</a> <b>Popis:</b> CAP FILM 6800PF 10% 250VDC 1913	<b>Výrobci:</b> <a href="#">Panasonic</a>	<a href="#">Dotaz</a>
	<b>Část#:</b> <a href="#">ECW-U2824KCZ</a> <b>Popis:</b> CAP FILM 0.82UF 10% 250VDC 6039	<b>Výrobci:</b> <a href="#">Panasonic</a>	<a href="#">Dotaz</a>

#### Související klíčová slova pro ECW-U2683V16

Panasonic ECW-U2683V16.	ECW-U2683V16 distributor	ECW-U2683V16 dodavatel	ECW-U2683V16 Cena
ECW-U2683V16 Stáhnout datasheet.	ECW-U2683V16 Datasheet.	ECW-U2683V16 Stock.	koupit ECW-U2683V16.
Panasonic ECW-U2683V16.	Panasonic - Consumer Division ECW-U2683V16.	Panasonic - Consumer Electronics Corp. ECW-U2683V16.	Panasonic Battery Group ECW-U2683V16.
			Panasonic Electric Works - ACSD ECW-U2683V16.
Panasonic Electronic Components - Semiconductor Pr ECW-U2683V16.	Panasonic - ATG ECW-U2683V16.	Panasonic - BSG ECW-U2683V16.	Panasonic - DTG ECW-U2683V16.
	Panasonic Electric Works ECW-U2683V16.	Panasonic Electronic Components ECW-U2683V16.	Panasonic Industrial Automation Sales ECW-U2683V16.
Panasonic Semiconductor ECW-U2683V16.			

